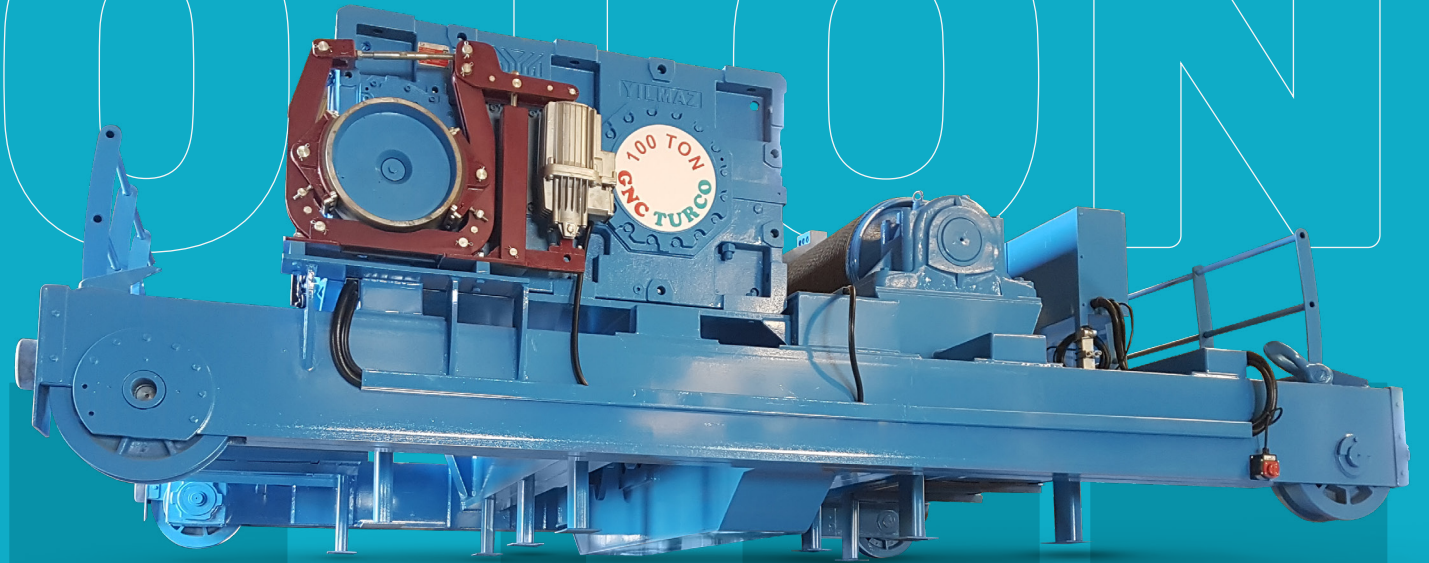


MAX: 30 TON
ATTENTION!
PAS SURCHARGER
PORTAL QUIN LE PUIS ESTRABE
DE LA MONTA AL MONTAR DE LA MONTA



100 TON



OUR PRODUCTS

منتجاتنا

TROLLEY CRANES

TROLLEY CRANES SERIE PCH
TROLLEY CRANES PCH FLAT SERIE
ROTARY CRANE
HDH SERIES CRANE CAR
HTH SERIES CRANE CAR

STANDART ELECTRICAL CRANES

MONORAIL CRANES
STANDARTS MONORAIL CRANES
ROTATING CARRIAGE CRANES
LOW CEILING MONORAIL CRANE
PCMH SERIES CRANE CAR

EXECUTIVE TEAMS

DOUBLE GIRDER BRIDGE CRANE
SINGLE GIRDER BRIDGE CRANE

GIRDER BRIDGE EOT CRANE

DOUBLE GIRDER OVERHEAD CRANE
SINGLE GIRDER OVERHEAD CRANE

GANTRY CRANES

ROUGH GANTRY CRANES
SINGLE OVERPLUS GANTRY CRANES
DOUBLE OVERPLUS GANTRY CRANES
SEMİ GANTRY CRANES

عربات الرافعات

عربات رافعة سلسلة PCH
عربات الرافعات المسطحة PCH
عربات رافعات دوارة
عربات رافعة سلسلة HDH
عربات رافعة من سلسلة HTH

رافعات كهربائية قياسية

رافعات أحادية
الرافعات الأحادية القياسية
الرافعات الدوارة
رافعات أحادية السقوف منخفضة السقف
عربة رافعة من سلسلة PCMH

مجموعة عربات الحركة الطولية

رافعة جسرية مزدوجة العارضة
رافعة جسر العارضة الواحدة

رافعات الجسور المتحركة

رافعة علوية مزدوجة العارضة
رافعة علوية بعارضة واحدة

رافعات نصف

رافعات جسرية ال
رافعات القنطرية أحادية الوحدة ال
رافعات القنطرية المزدوجة
رافعات جسرية نصف نصفية

ABOUT US

GNC Turco had been started activities in Konya which hearth of industries Turkey by founder Mr. Mustafa Genç. Since small workshop that been started the production the vision is improve the Turkish Marks to the World. Also all rivals are appreciated the GNC Turco about serve the customer, customer satisfaction and after sales service.

OUR PRODUCTION

Firstful aim is quality and safety in our Crane. All spare parts are products tested in quality control process and acording the customers prefer Our Quality certicates are TS EN ISO 9001:2000 Quality Management, TSEK Conformity, HYB Serve Certificate, CE Self Declaration.

USAGE AREA

Steel-iron sector, shipyards, mining, machinery manufacturers, building sector, foundry, marble sector, warehouses, dams, ..etc We serve all customer in the World and our Country by Electrical Over Travelling Crane, Gantry Crane and Jib Crane.

OUR MISION

Best management the value with vying growing potential and strategy customer oriented. Production the cranes by using last Technologies and high quality standarts.customer satisfaction is previous and be getting more excellent ,human rights,respectfull natural ñ enviroment and people.

Our mission of first priority to be a leader firm on Crane sector by work healty and work safety. To employment with best qualification humanforce and human resources with trust and respect.

OUR VISION

Our first aim at increase of modern and contemporary our country TURKEY for economical additive.

Maintain working by consciousness and target to be between the best reliable companies in Turkey which determining Standards in Crane sector about productivity,quality,work and worker safety.

We form the future from today. We offer the our customer long-lasting and profitable investment opprtunities.

Since establishment days our first aim is firs of all customer satisfaction.



حول شركتنا

بدأت الشركة في قونيا قبل الصناعة التركية بالفعاليات عن طريق مؤسسها عبد الله جيمان عام ١٩٩٠م وبدأت الشركة بورشات صغيرة ثم أثبتت نفسها بالمصنع الكبير والتي استطاعت الوصول لهدفها ونجحت الشركة بجميع التدابير واخذ الثقة من الزبائن وثقة المنافسين

لمنتوجاتنا

الثقة والجودة تأتي في قمة عملنا للروافع وتنتج منتجاتنا بشكل مصمم مخطط وبشر و توسط متجانس وكل قطعة عملت بشكل منظم ومدروس وعناية فائقة

مبادئنا للاستعمال

في البداية كانت مبادئنا للاستعمال في قطاع الفولاذ والحديد والتسانة وموقد معدني وصبابين المعادن والرخام والمخازن والسدود ونحن ننتج منتجاتنا دائماً علماً تكون شركة مهمة في الدولة التركية بخدماتنا في جميع أنواع الروافع

مهمتنا

توجيه التقييم بالشكل الأجود مع الرقابة القوية واستراتيجية عملنا مؤسستنا قيمة مقابل لمفهوم الجودة واستقرار متطلبات العملاء والعمل الهندسي دائماً مستعملين أجود الطرق التكنولوجية التي في العلوم في مجال صناعة الروافع ونحن نسعى إلى إرضاء الزبون من الناحية الأولى ونتفاهم مع الطبيعة والإنسان والمحيط بطريقة تعتمد على صفة الاحترام للبيئة ونحن نعتد في الخطة الأولى على الاستمرار بالخطط المالية التي تعتمد على الثقافة المؤسسية وتنجلي بالمسؤولية الاجتماعية مقابل الجيل الجديد ونؤمن بتحقيق الفائدة لتركيا والعالم بأثره ونسعى لاستخدام القوة البشرية ذات الخصائص الجيدة اخذة بالاعتبار خلق الأيام المقبلة

رؤيتنا

مع المتابعة البشرية المحترمة والموثوق بها ونهدف لتطور مستمر من ناحية الاقتصاد فترة الاجراء والتطبيق وخلق الظروف للوظائف الالية المستوى. وشركتنا تعتمد على حماية القيم الهامة من ناحية ثقة العملاء ونستمر بعملنا بشكل يهدف لأخذ مكان مرموق بين الشركات الأكثر ثقة في تركيا والتي تعرف بالمقاييس العالمية من ناحية الجودة والعطاء في ميادين الروافع ونخلق فرص استثمارية مربحة وتنصف بالاستمرارية للعملاء ونكون المستقبل من الحاضر ونهدف لإعطاء خدمة جديدة في مصنعنا الجدي في المنطقة الصناعية الرابعة في قونيا والتي تهدف للتنمية والاستمرار بالعمل بطاقة 10000م2 وكسب ثقة العملاء في كافة المجالات

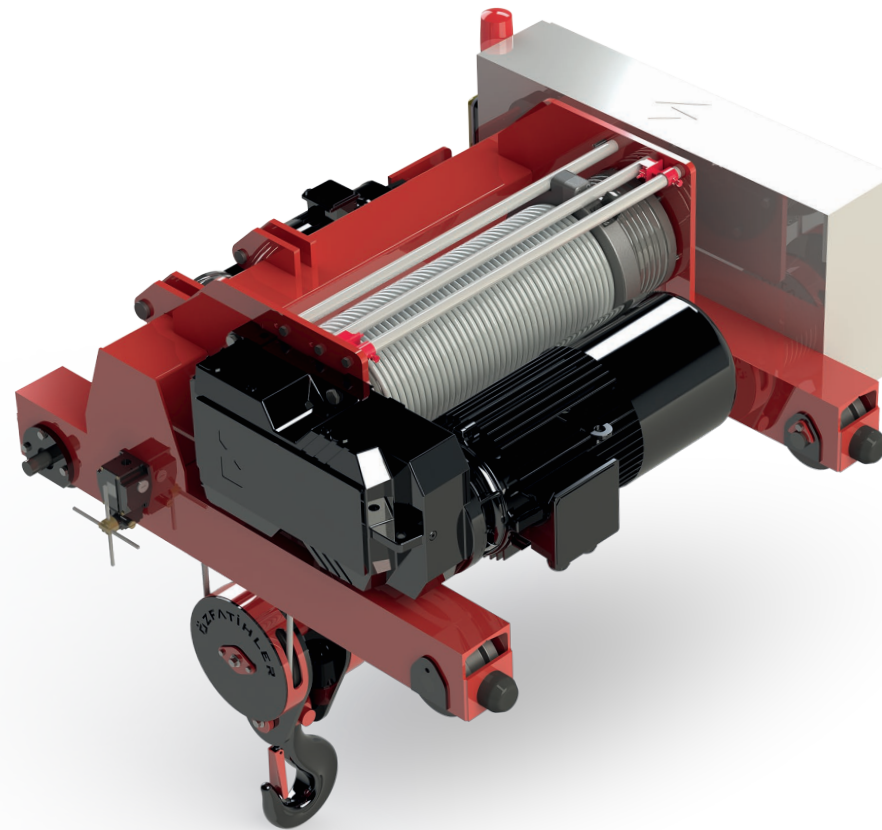
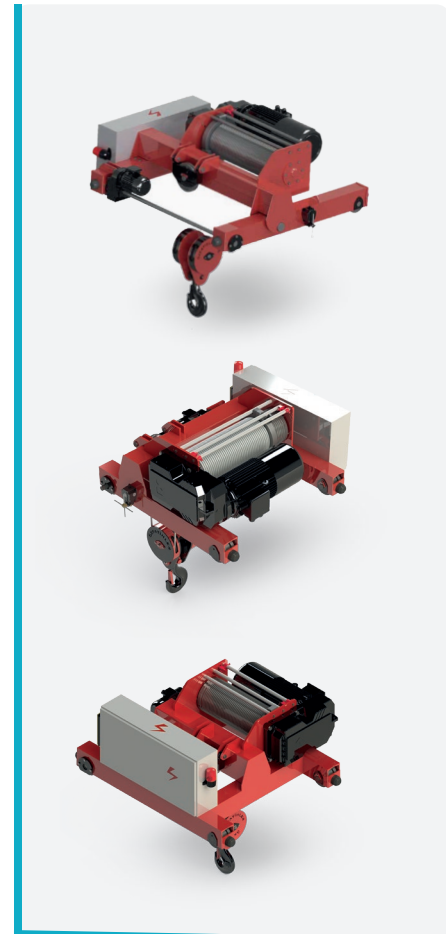
B) TROLLEY CRANES

This cranes are using at double girder eot Crane or gantry Crane. Cranes are indispensable parts of industry which we can see them most of the factories. Cranes have got 6 axis movement abilities that we ve got product permission and capacity. Also we can product speciality design for customer requests. According capacity, usage area, speciality products until FEM 4 m.

4 series Crane are : PCH-PCH FLAT-HDH-HTH.

B-1) TROLLEY CRANES PCH SERIES

This serie include hoist reduce brand 'YILMAZ BRAND -VR SERIE' That hoist capacity is 1 to max.35 ton .Production available FEM 3 m class. Usually this system prefers for machinery company, glass sector and iron & steel sectors.



رافعات ذات العربة

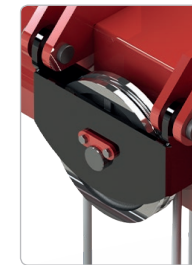
رافعات العربة تستخدم في روافع العملاقة أو روافع الداخلية ذات الجسر لا يمكن الاستغناء عنها في المصانع وتستخدم في حركة فيمحور سدا سيوتز من طن واحد حتى 200 طن وتعمل في المواقع الضخمة

PCH

M. سلسلة التصنيع في الطبقة 3 (VR) منه هذا السلسلة من إنتاج من 1 طن حتى 35 طن 35 طن التيل العلامة التجارية يفضل عمومًا لاستخدام هذه الأنظمة، وتصنيع الآلات، وصناعة الزجاج وهي الأنظمة التي تستخدمها في كثير من الأحيان في صناعة الحديد والصلب.



Electro Magnetic Brake



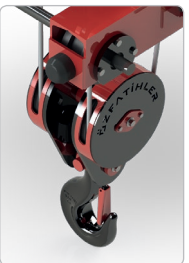
Pulley



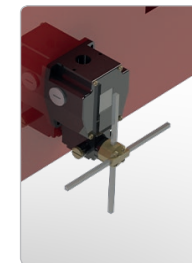
Siren



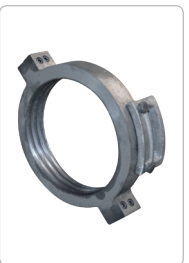
Executive Reductor



Hook



Switch



Rope Guide

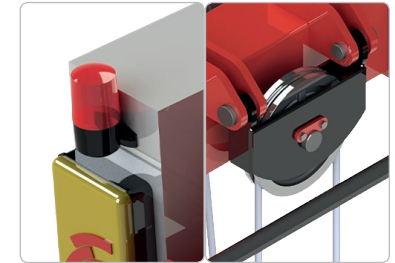
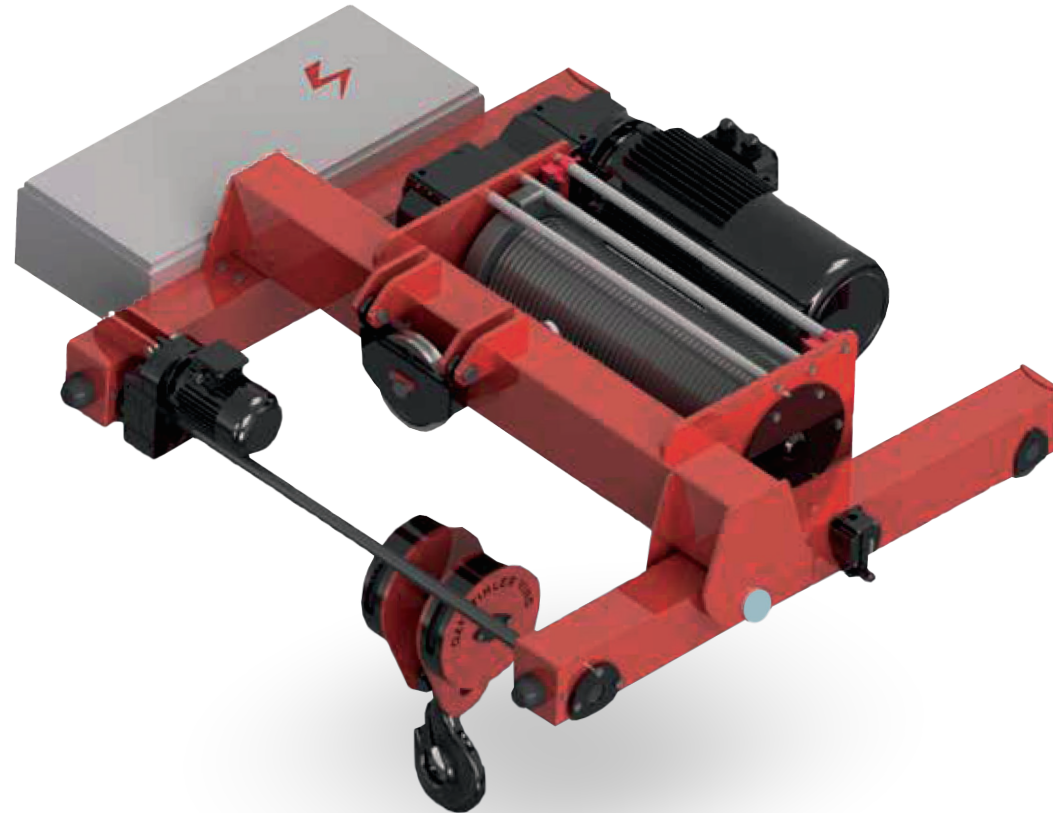
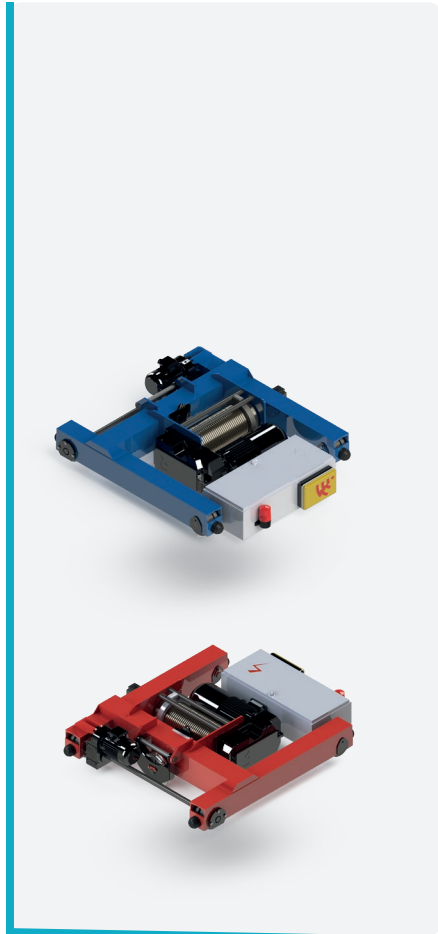
B-2) TROLLEY CRANES PCH FLAT SERIES

This serie include hoist reduce brand 'YILMAZ BRAND -VR SERIE' That hoist capacity is 1 to max.35 ton .Production available FEM 3 m class.Usually this system prefers for machinery company,glass sector and iron &steel sectors.

ب - 2) عربات الرافعة المسطحة PCH
علبة تروس الرفع لهذه السلسلة ، من 1طن إلى 35طنًا كحد أقصى ، هي سلسلة YILMAZ التجارية (VR). متاح حتى فئة FEM 3m. هذه الأنظمة ، التي يفضل استخدامها بشكل عام ، هي الأنظمة التي نستخدمها بشكل متكرر في تصنيع الآلات وقطاع الزجاج وصناعة الحديد والصلب .

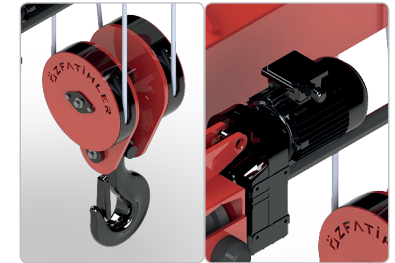


Electro Magnetic Brake



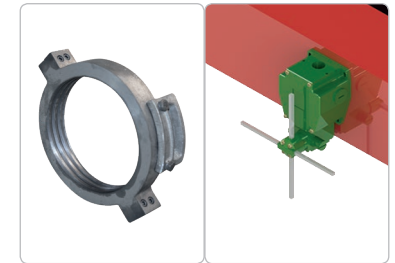
Siren

Pulley



Hook

Executive Reductor



Rope Guide

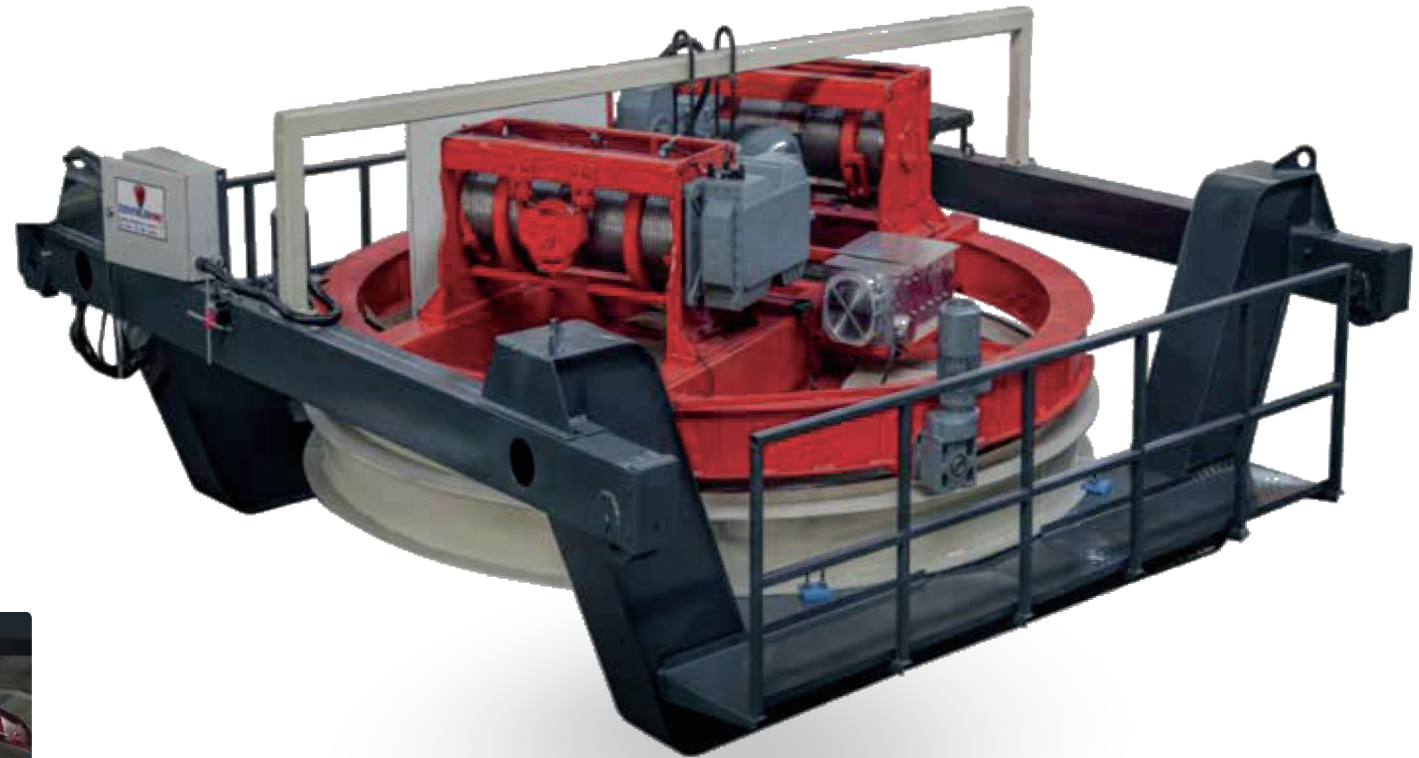
Switch

ROTARY TROLLEY CRANES

It is especially used for safely lifting, transporting and loading heavy tonnage loads. It is designed suitable for safely rotating and transporting large-sized (full or long) material in the iron and steel industry and rolling mills.

عربات رافعات دوارة

إنها تستخدم بشكل خاص لرفع ونقل وتحميل الحمولات الثقيلة بأمان. إنه مصمم بشكل مناسب لتدوير ونقل المواد كبيرة الحجم (كاملة أو طويلة) بأمان في صناعة الحديد والصلب ومصانع الدرفلة.



B-3) TROLLEY CRANES HDH SERIES

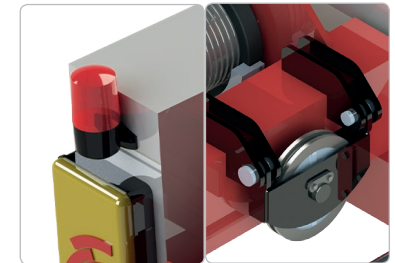
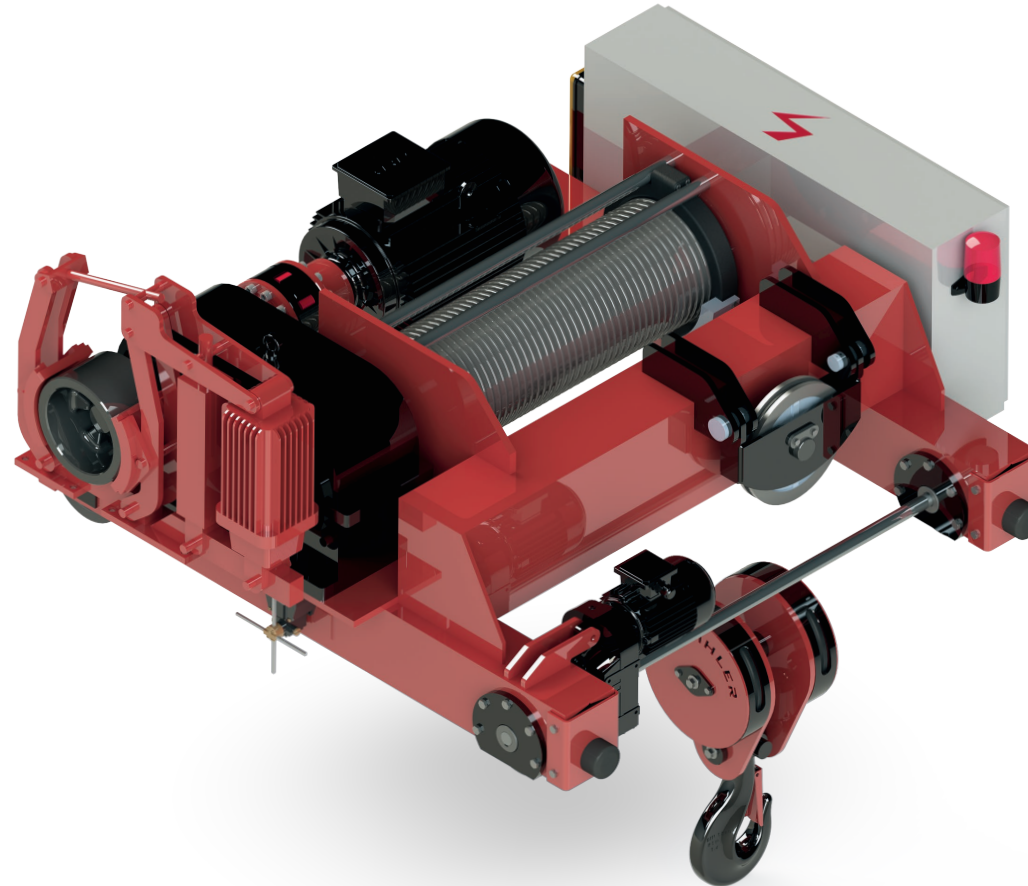
This series products min. 10 ton capacity to max. 100 ton.especially uses for heavy working conditions 7/24 hours. Also this series product until FEM 4m class.Different speeds available for usage area. Usually prefers by iron&steel sector,shipyards,foundries..etc.

روافع عربة hdh تبدأ من 10 طن حتى 100 طن وتستعمل في اليوم 7\24 كافة أيام الأسبوع وخلال ساعات اليوم المتواصلة وبشروط العمل الثقيلة و تستطيع أن تؤمن السرعة وسهولة الاستعمال المطلوبة تستعمل في الرخام والترسانة والفولاذ والحديد

روافع عربة hdh

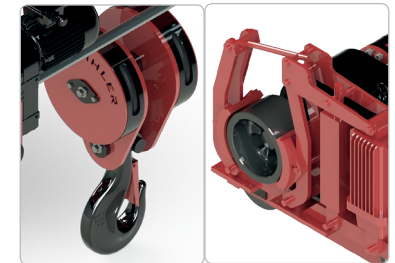


Electro Magnetic Brake



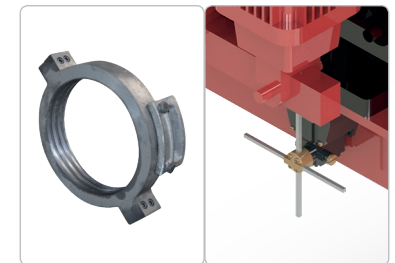
Siren

Pulley



Hook

Hydraulic Brake



Rope Guide

Switch

A) MONORAIL CRANES

Monorail cranes are known hanging type working horizontal or vertical axis, applied on I profile or single girder hoists. Can be rope equipment by Ω , 0 or 1/6, it is usually prefer for speed.

A-1) STANDARTS MONORAIL CRANES

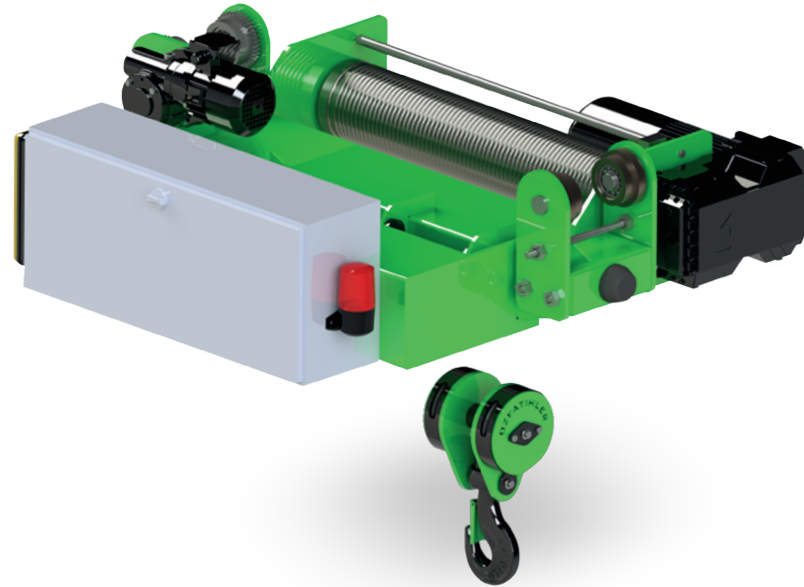
It can be work under the simply I profile or single girder EOT cranes. Prefers often this models for narrow space. hoist including brand of yilmaz reduce. It can be design for customer request

A-2) ROTATING CARRIAGE MONORAIL CRANES

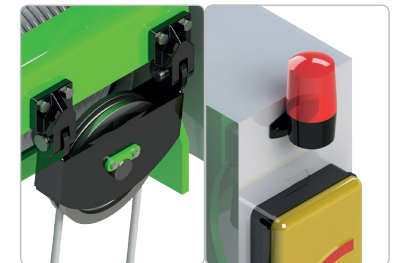
USAGE AREA: Usually prefer this Crane for axes changin at horizontal position, transferring goods between the different halls. turning circle of carrier beams (poutrel) must be at least 1500 radiuse. This system include at hoist reducer 'YILMAZ BRAND-VR SERIES' and at endcarriages reducers are 'ÖZFATİHLER BRAND-S SERIES'.

A-3) LOW CEILING MONORAIL CRANES

Usually prefers for low ceiling buildings. At this system central balance weight must be other side cause of drum installed near by drum.

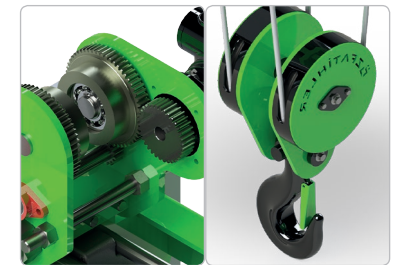


Electro Magnetic Brake



Pulley

Siren



Carriage

Hook

رافعات مونوراي

تستطيع أن تعمل بمجموعة مكائنات رافع متحركة ذو وتر واحد أو تحت البروفيل البسيط المتواجد في كل مصنع

رافعات أحادية السكة القياسية

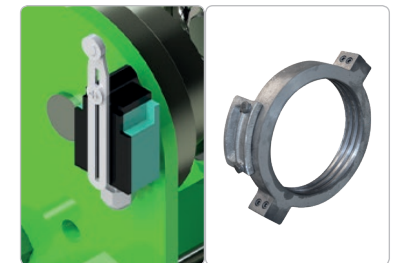
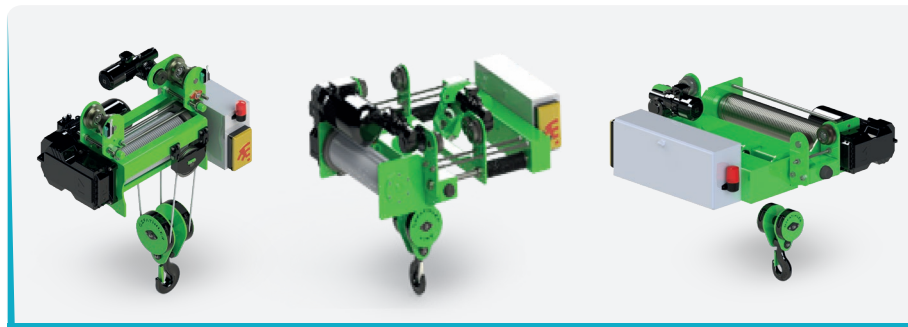
وترجى في المصانع الضيقة وتكون نيفاً مائة معطاة وتصمم بحسب خصائص العمل وما كانا للاستخدام

رافعات مونوراي بالدواره

تستخدم وترجى في النقل والحمل في الأماكن المختلفة واختلاف فوج هاتوا لوضعا أفقي ويصبح دورانها بشكل مريح

رافعات مونوراي ذات السقف المنخفض

تستخدم في الأماكن ذات السقف المنخفض من أجل الحمل والرفع ويعمل لتقليل مساهم للمركز وللأطراف الجانية



Switch

Rope Guide

B-4) TROLLEY CRANES HTH SERIES

Usually prefers speciality design between 20 ton to 200 ton. Actually this series like hhd trolley cranes, it works high performance with minimum vibration and noise in maximum torque.

C) EH SERIES -GOODS LIFT

This series has got two directions movement abilities. Different product high and speed according customer requests. Usage area almost flour factories, furniture atelier and building site.

D) YRH SERIES -FLOOR CRANES

Hoists Works on railways and two directions movement abilities. Usage area are often mines.

عربات رافعة من سلسلة

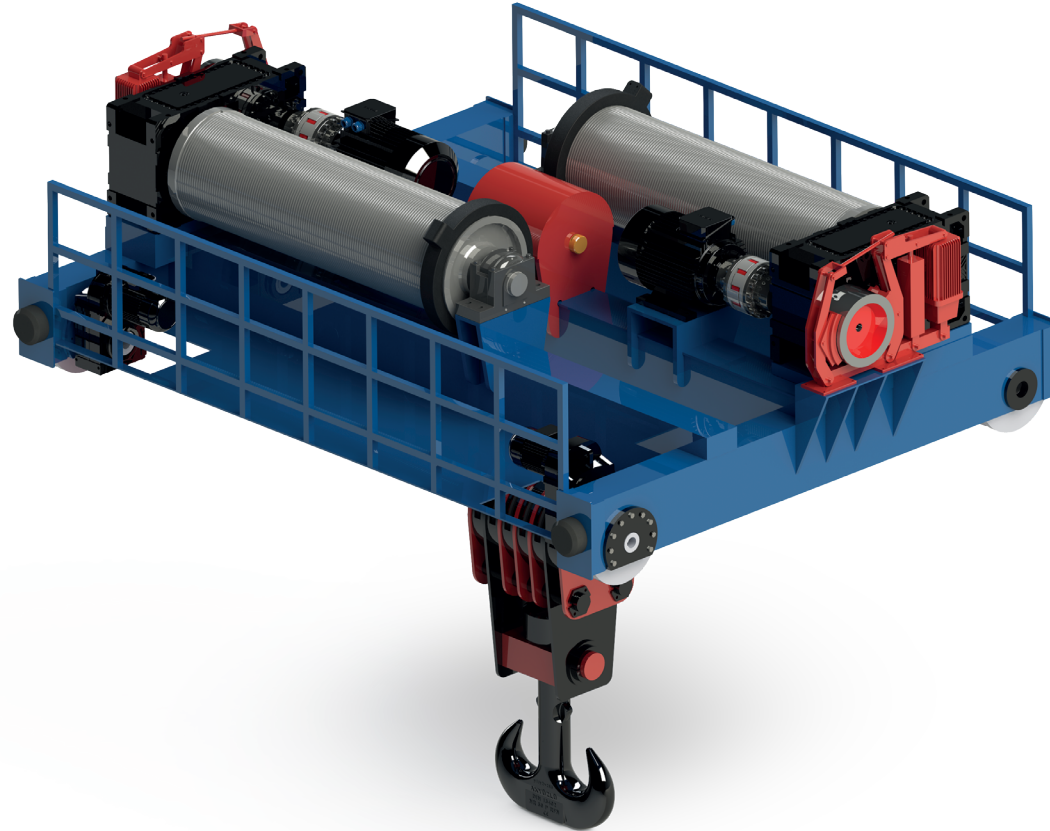
هذه هي السلسلة التي لا تحتوي على مجموعة عمل قياسية، والتي يفضل بشكل عام ما بين 20 طنًا و 200 طن في التصميمات الخاصة. بشكل عام، وتتمتع بمستوى HDH فهي تشبه عربات سلسلة عالٍ من الأداء مع أقصى عزم دوران وأدنى اهتزاز وصوت. مناطق الاستخدام هي بشكل عام مصانع وتستخدم في الحديد والصلب ومصانع، HEPP الدرفلة وأحواض بناء السفن والمسابك وما إلى ذلك.

EH-ج) سلسلة مساعد الشحن

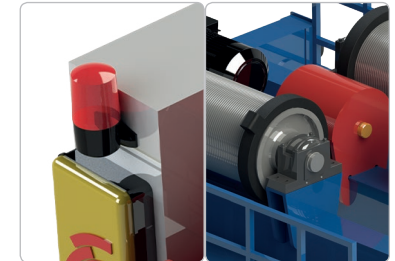
رافعات هذا الأنظمة رافعة التنقل فعملها العلامة - (vr.-YRM) لتجارية يمكن أن تستخدم في اتجاهين هو يمكن جعل خط تصنيعها ارتفاعا المطلوب وبالسرع. مجال التطبيق عادة ما تكون الطحين وورشات عمل مصانع الأثاث و مواقع البناء.

سلسلة الرافعات الأرضية (رافعة ديساندر - YRH)

هذا النوع من الرافعات، الذي يؤدي وظيفة الحمل في نظام السكك الحديدية، لديه القدرة على التحرك في اتجاهين كمبدأ عمل. عادة ما تكون مناطق الاستخدام هي الأغنام

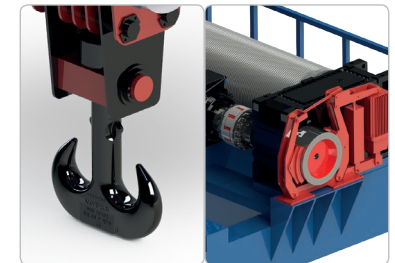


Electro Magnetic Brake



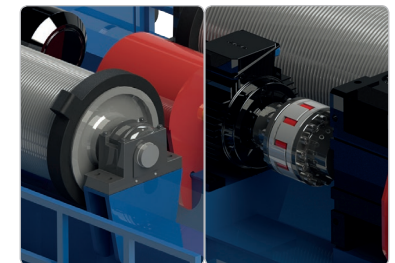
Siren

Pulley



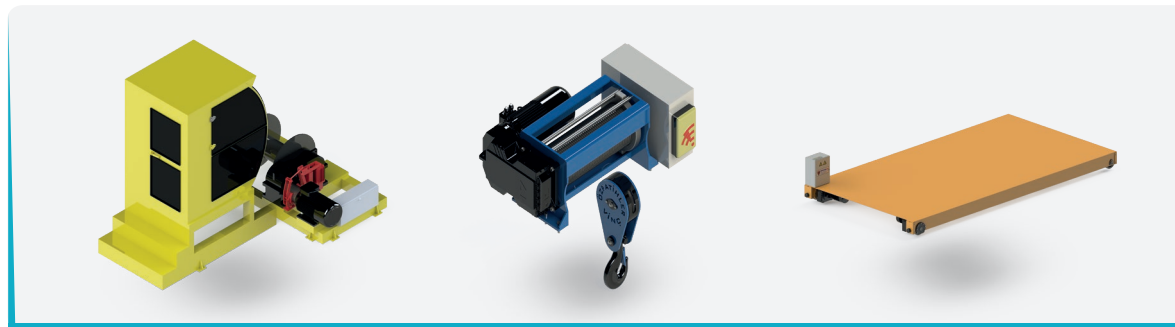
Hook

Hydraulic Brake



Bearings

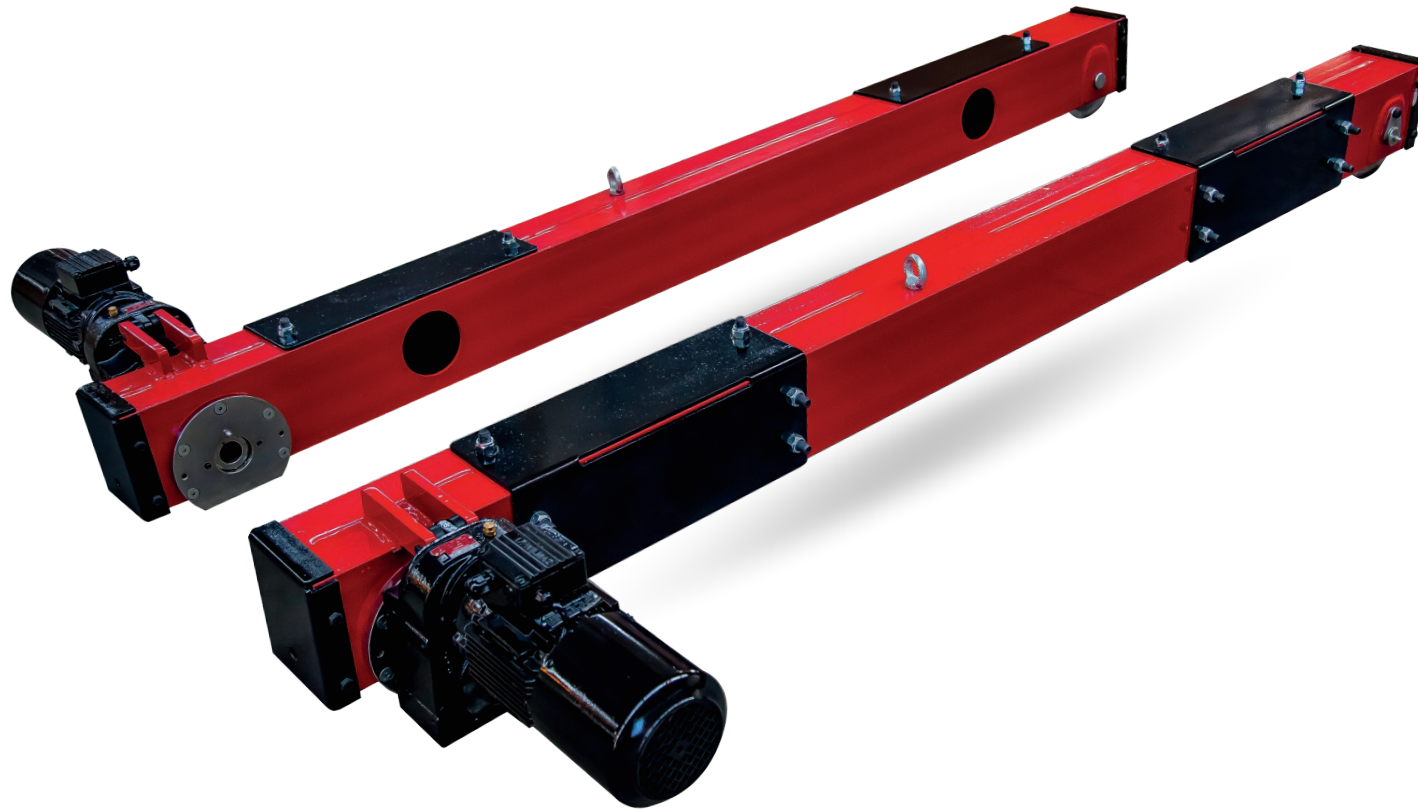
Coupling



ENDCARRIAGES OF CRANES

Endcarriages are called single girder and double girder. Endcarriages work more silent, long life and stability for system turning on the middle. Easy installing for screw system. They produce minimum 2000 mm cause of same ratio with length of double girder endcarriages, carriage wheel center and bridge label sizes. Single girder endcarriages length are more compact than double girder endcarriages for related bridge iron label sizes, not related carriage wheel center. Yilmaz Brand (dr) series reducers montage in parallel to bridge.

فريق تنفيذ ذروا فعاذا الجسور هنا كنوعين منها الأول عارضة واحدة والثاني ذات عارضة مزدوجة فريقنا المنفذ والعامل في منضد البروفيكلا أسرة الجل اتعمل بشكل مركز وذا تعمر طوي لو بدون صوت فبأثناء الحركة من الجزء البطني اعتبارا من الأشكال المر بوطه بالجسور يكونها تؤمن سهولة المونتاج لأن هامزودة بنظام براغي وطول الفرق المنفذ للجسر ذات الوتر الواحد ومقاس الصال للجسر واختلاف النسب للأحجام 2000 مم وفرق التنفيذ الجسرية ذات الوتر الواحد تكون غير موصولة بمركز العجلة فقط تكون مبربوطة وموصولة لقياس الصال للجسر يوطولها بالنسبة لفرق التنفيذ الجسرية ذات العارضة المزدوجة تكون أكثر اسطوانية



نهاية الرافعات



Electro Magnetic Brake



Siren



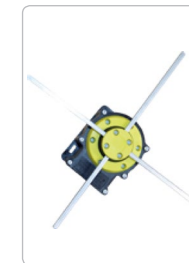
Control



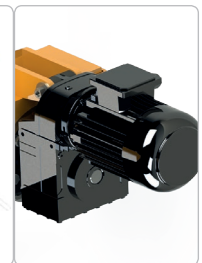
Wired Controller



Wheel



Switch

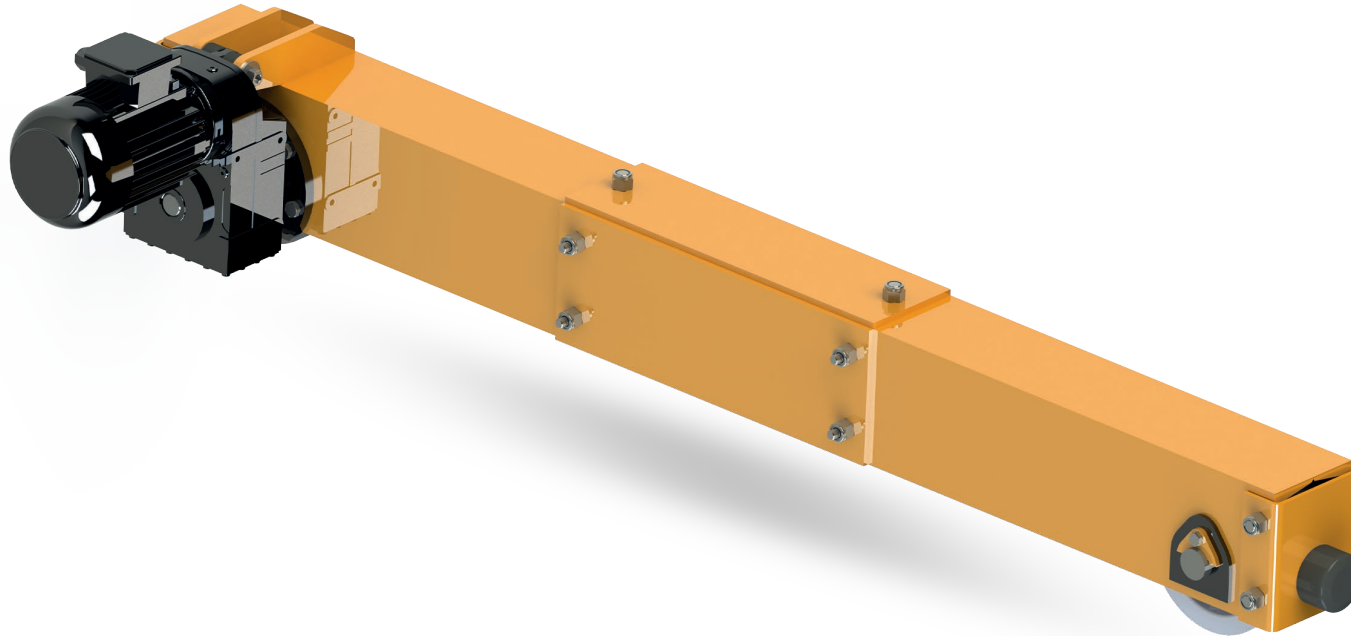


Reductor

ENDCARRIAGES OF CRANES

Endcarriages are called single girder and double girder. Endcarriages work more silent, long life and stability for system turning on the middle. Easy installing for screw system. They produce minimum 2000 mm cause of same ratio with length of double girder endcarriages, carriage wheel center and bridge label sizes. Single girder endcarriages length are more compact than double girder endcarriages for related bridge iron label sizes, not related carriage wheel center. Yilmaz Brand (dr) series reducers montage in parallel to bridge.

فريق تنفيذ روافع الجسور هنا نوعين منها الأول عارضة واحدة والثاني ذات عارضة مزدوجة فريقنا المنفذ والعالم لم يمتدنا البروفيكلا أسرة الجل اتعمل بشكل مركز وذا تعمر طويلا وبدون صوت فبأثناء الحركة من الجزء البطني اعتبارا من الأشكال المرابطة بالجسور يكونها تؤمن سهولة المونتاج لأن هامزودة بنظام براغي وطول الفرق المنفذ للجسر ذات الوتر الواحد ومقاس الصالجل جسر واختلاف النسب للأحجام 2000 مم وفرق التنفيذ الجسرية ذات الوتر الواحد تكون غير موصولة بمركز العجلة فقط تكو مبربوطة وموصولة لقياس الصالجل جسر يوطولها بالنسبة لفرق التنفيذ الجسرية ذات العارضة المزدوجة تكون أكثر اسطوانية



نهاية الرافعات



Electro Magnetic Brake



Control



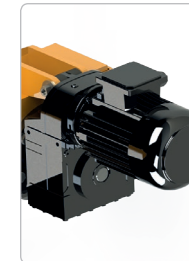
Siren



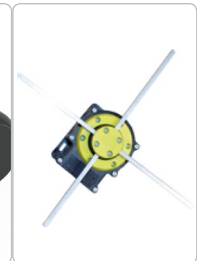
Wheel



Wired Controller



Reductor



Switch

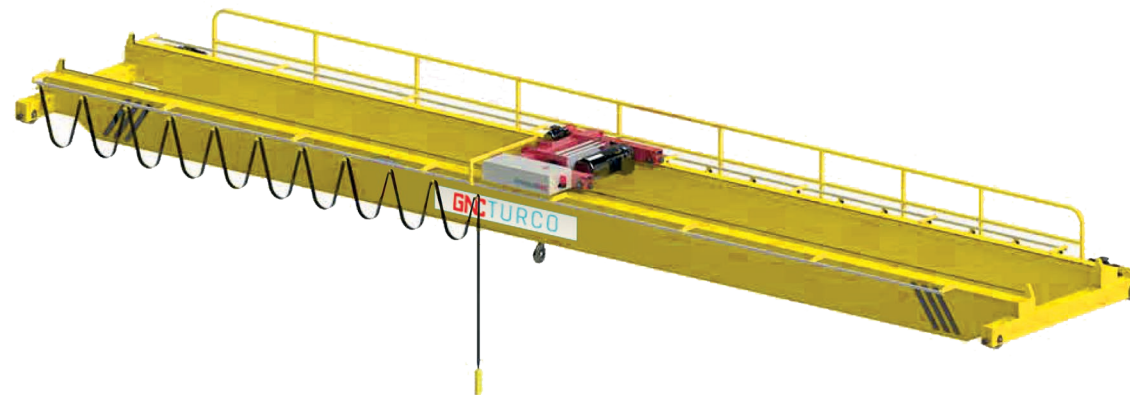
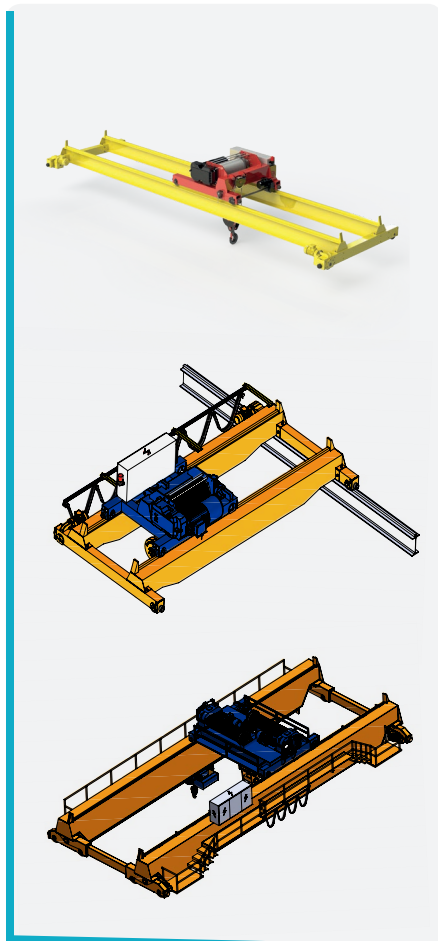
DOUBLE GIRDER EOT CRANES

In this system more stable Works than single girder cranes. Crane can be design max capacity Axis space and hoist weight .Usage area construction buildings.

الرافعات الجسرية مزدوجة العارضة سلسلة) استخدمت رافعة سيارة منهذا النظام مقارنة مع واحد العار (PCH-PCHFLAT-HDH-HTH) رافعات يسمى ذة جسر متحرك يمكن أن تعمل أكثر استقرارا من حيث المبدأ التشغيل. قاعدة العجلات، ويمكن أن تكون مصممة وذلك لتعظيم استخداما مذبذبة هو كحمولة أكبر من التسهيلات الرافعات نظر الهيكل بناء جسر



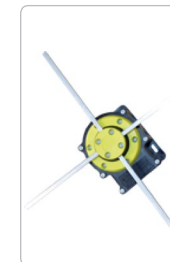
Electro Magnetic Brake



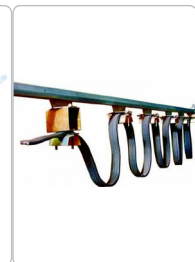
Overload Switch



Siren



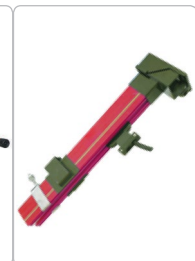
Switch



Installation C



Current Collector



Busbar Closed

SINGLE GIRDER EOT CRANES

This systems prefers until axis space 20 mt and 15 ton weight called hanged series (PCMH SERIES). usually prefers until 12 mt sheet metal box construction and I profiles. But after 12 mt must be use sheet metal box construction. Usage area purification plants, cement factories . . . etc

متروحمولة النظام في المناطق التي تكون فيها قاعدة العجلات باستخدام الرافعات (PCMH SERIES) شقنا النوع المعروف (20) لى 15 طن اقد يكوننا مفضل. اختياريا، تصل الى 12 متر بعناء الصلب ملحمة سيتما القيام بها في المجالات التالية من بناء 12 متر بعناء الصلب المناسب. بسبب طول قصيرة من الفريق للتنفيذ هو أكثر من ضعف المسافة نظام التشغيل شعاع علو مرافق العلاج، وما إلى ذلك في مصانع لاسمنت. المستخدمة في هذا المجال

رافع هيو ترواحد



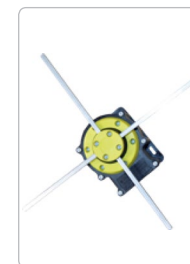
Electro Magnetic Brake



Overload Switch



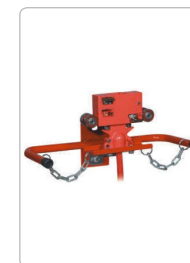
Siren



Switch



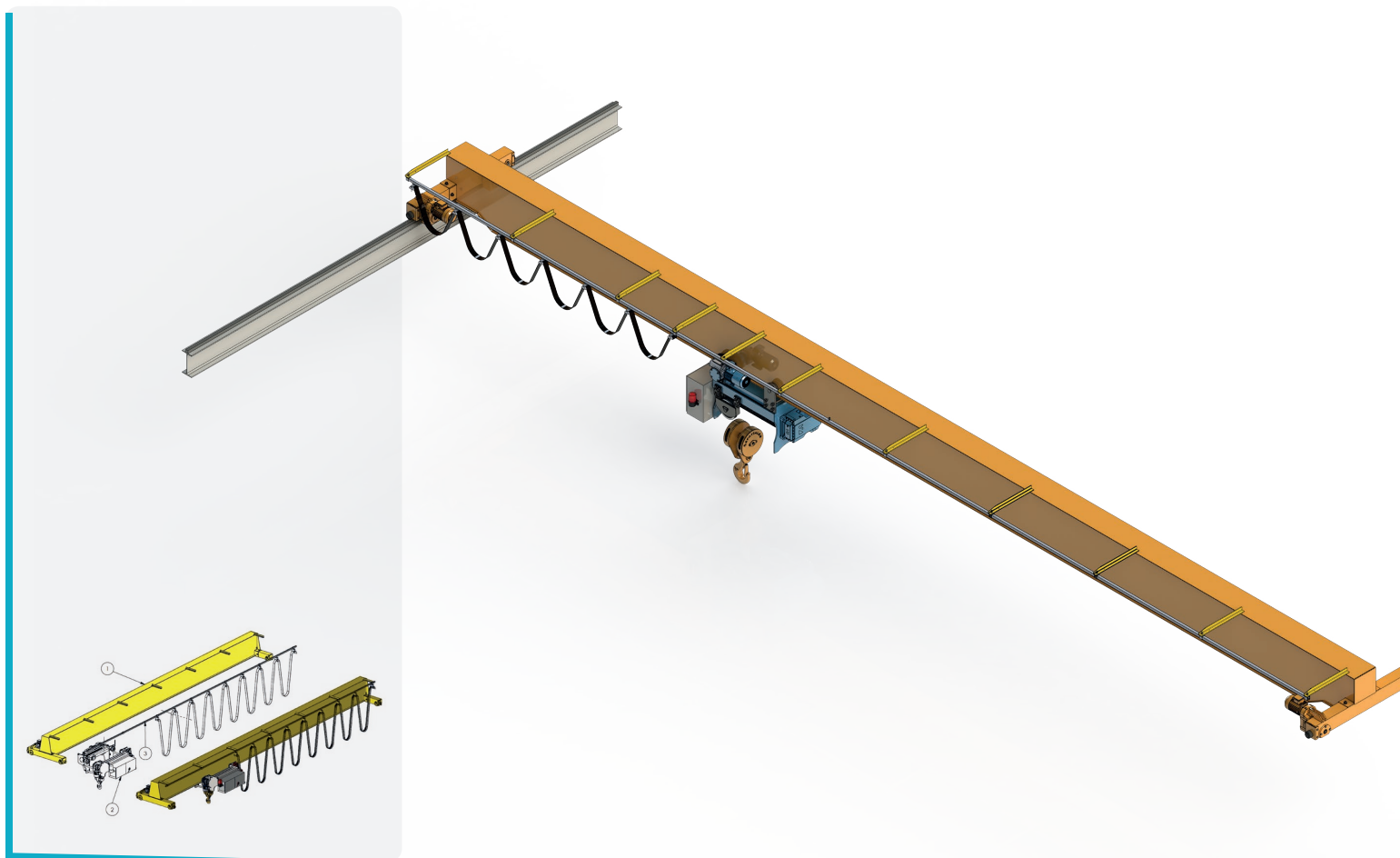
Installation C

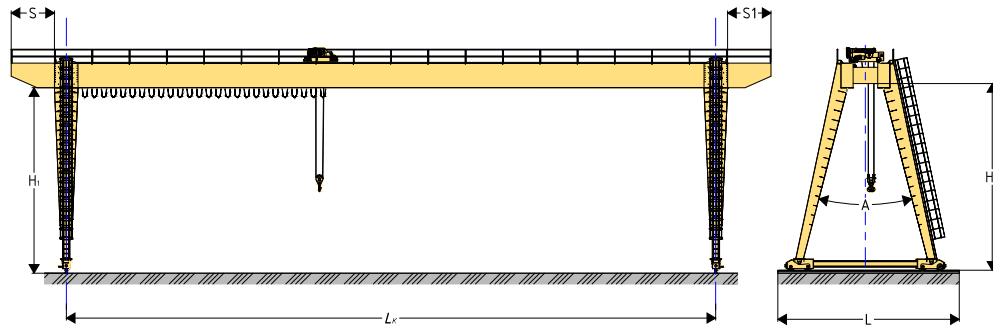


Current Collector



Busbar Closed



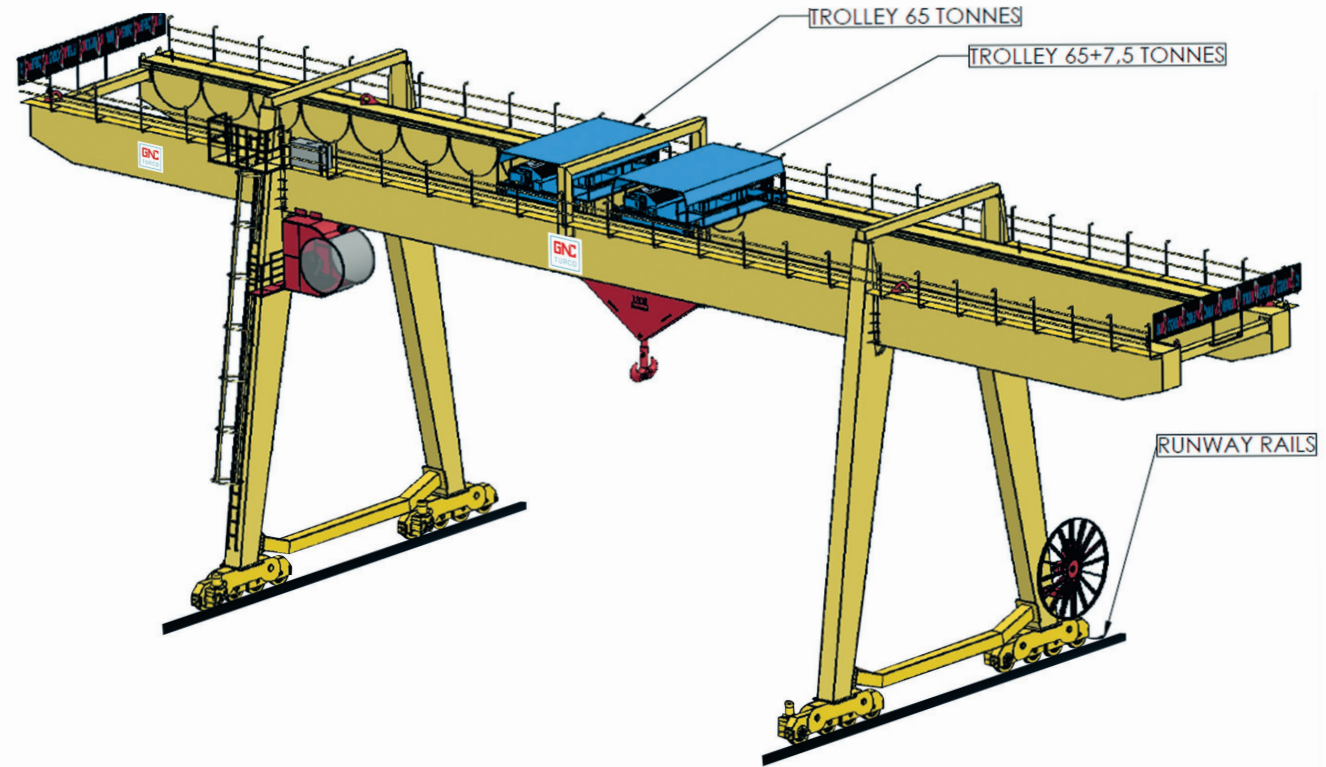


CRANE COMPONENTS

- 1- Crane electrical panel
- 2- Bridge girder
- 3- Hook
- 4- Gantry executive teams
- 5- Bridge side of the road
- 6- Power Cord
- 7- Crane Cats
- 8- Stairs
- 9- Foot Portal
- 10- Platform

مكونات الرافعة

- 1- لوحة الرافعة الكهربائية
- 2- جسر الحمل
- 3- خطاف
- 4- فرق تنفيذ الرافعة الجسرية
- 5- جسر الحركة الطولية
- 6- الكابلات الكهربائية
- 7- عربة الحمل
- 8- سلم
- 9- رجل
- 10- مشاية



GANTRY CRANES

Usually usage area outdoor places. It is more economical cause of works on endcarriages ways, square iron lamel and train rails without buildings. Different models are known bump gantry, single overplus gantry, double overplus gantry, semi gantry, etc. In this system can be include a lot of hoist. Monorail hoist group can montage under the Crane bridges solve the some problems. Semi gantry cranes are prefers indoor under EOT Cranes or near of buildings at outdoor. If there is a lot of transfers between the band systems it can be solve adding sideways and supply lines at same hall different ways. If in outdoors Works without impediment products line.

GANTRY CRANES ENDCARRIAGES

If there is heavy weight, if axis space and speed more, This endcarriages has got 4 wheels or more than it. Yilmazbrand(kr) series reducer are installing parallel to abutment.

روافع بروتال

تعمل هذه الروافع بالميدان المفتوحة
أيضاً بالميدان المغلقة وترجع هذا الروافع كونها تعمل بالميدان الخ
ير مدعومة ببناء وأنظمة تستطيع الدوران على طرف السفلي بنظام الت
يناً والمربع ويوجد لها أشكال عديدة وتجرب حلول مختلفة في مجموعة روا
فعال مونورايفي أسفل جسر الروافع

الروافع العملاقة

غالبا ما تستعمل في مجال الميادين المفتوحة تحت جسر الروافع المتحر
كة أو في العمل في الهنكار اذ ان الميادين المغلقة ولها عدة حركات
وبجها مختلفة وتؤمن انتقال الحمل بشكل مباشر

مناليمين اليسار

فريق تنفيذ الروافع البروتال: تتحقق بموتاجيشكل متواز بالأقدام قسمال
محرك بسيرية كرفيا الاستعمال وتستطيع أن تخرجاً أكثر من 4-6
جلات في حال اللاوة والقساوة وانفتاح العكس وجالة الطوناجا المرتفع



Electro Magnetic Brake



Overload Switch



Siren



Cable Winding Drum



Installation C



Current Collector



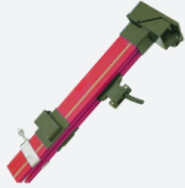
Busbar Closed





CURRENT TROLLEY

With the current collector brush set (current receiver car) that can move inside the busbar, the energy is taken from the copper busbars and given to the fixed or mobile unit that will use the energy. The contact with the copper bar is provided by carbon current collector brushes under spring pressure. Current collector brushes are made of a special bronze / carbon alloy and are resistant to wear.



BUSBAR OFF BAR

In closed busbar systems, electrical energy, command and signal transmission is done safely by using seamless copper conductors in an insulating plastic body. Traveling bridge cranes receive uninterrupted energy from the closed busbar system at any position and at any time, with their lifting units, current collector brush (current receiving trolley) sets. The electrical capacities carried by busbar coppers can range from 35 A to 200 A. Energy input to busbar systems can be from the beginning or middle of the bus line. In this system, it is possible to work more than one crane in the hall length with an extra current receiver. In both systems, the bar is fixed 30 cm after the feeding point and starting from this point, the bar is allowed to expand.



C CORNISH ELECTRICAL INSTALLATION

With the cornice systems, it is ensured that the crane in motion and the control push-button receive energy and give a control signal in every position. Sufficient length of flat cables are drawn to the positions where the crane and control push-button are the farthest from the fixed energy entry point. Flat cables are fixed by hanging at equal intervals to the cable trolleys that can move on the cornice.



ELECTRO MAGNETIC BRAKES

The brakes, which are used by removing the motor fan and coupled to the back of the motor cover and by extending the shaft of the motor, providing a permanent air circulation thanks to the brake and the fan taken behind the motor, are generally preferred in systems that are used for long periods and used indoors.



REMOTE CONTROL

It is designed for the control of cranes and lifting machines with small dimensions and basic functions. It is a radio frequency remote control device with a solid body, 6-8-10-12 double-stage buttons, emergency stop and start button, and basic functions.



SIREN

It is a compulsory equipment that gives audible and visual warnings during crane movements and must be present in all types of cranes due to the workmanship.



OVER LOAD (SAFETY) SWITCH

Electronic load limiters prevent overloads by interrupting the circuit when the system exceeds the maximum capacity. Thus, it increases the life of the system and the load shifts, which should be used strictly for possible occupational safety and worker health, are an indispensable part of a lifting u.



INVERTER (driver)

In addition to its standard speed control device features, it successfully performs sensitive speed control applications such as position control thanks to its closed loop vector control. In addition, it performs effectively in the control of regenerative loads such as cranes and elevators thanks to its internal dynamic braking module. Areas of Usage Conveyors, fans, pumps, production machines, cranes and elevators are among the main areas of use. Features Wider product range compared to standard series; motor power range 0.12 kW / 250 kW More flexibility Higher precision; High torque accuracy at low frequencies and fast response times providing high accuracy start / stop characteristics Closed loop vector torque control thanks to encoder module Braking with 100% inverter power with internal dynamic braking module, integrated PID loop control for closed loop process control (option to automatically adjust the coefficients)



WHEELS

Bridge and Hoist end carriages wheels are GGG60 ductile iron casting and are manufactured in rolling diameters between minimum \varnothing 148 mm and \varnothing 700 mm. According to the calculations made according to the tonnage of the desired crane, wheels of appropriate diameter are used.



ROPE GUIDE

Rope; It prevents the rope wrapped in the drum from loosening and winding one on top of the other with the help of a wander we call the rope guide. It allows the rope to fit into the circular grooves on the drum. This increases the rope lifetime. This guide, which is made of cast iron, moves easily on the drum, directs the rope, and enables the boundary switches on the motor to be triggered when the hook is at the bottom and top level.



HOOK

Our hooks and sleepers are manufactured from standard forged steel. They are double headed (DIN15401) and single headed (DIN15402). The reels are kept with steel covers for security and each reel is bedded using double bearings. Rollers are in diameter and radius to provide the best transfer in rope movements. The hook can rotate around its own axis, 360° with the maximum load resistance thanks to the base bearing. Spring-loaded safety latch is available in our crane systems of all tonnages in order to prevent the detachment of fastening components such as ropes and chains that deviate from the hook mouth.



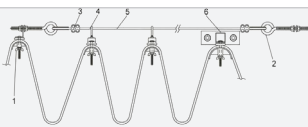
ELECTRO HYDRAULIC BRAKE

Eldro brakes are preferred in high tonnages and process type (HDH-HTH series) trolleys. Our ELDR0 brakes are used in lifting motors to create a safer braking mechanism when electromagnetic brakes are not sufficient. With various brake pulleys connected to the motor reducer group and the eldro brake group, it offers the opportunity to work in very wide torque values.



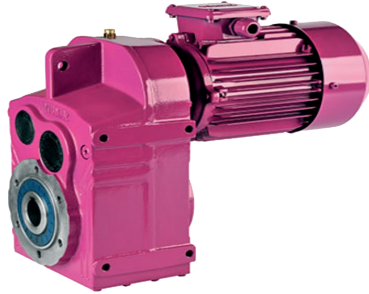
CABLE WIRE DRUM

Spring-loaded cable reels are used to automatically wind cables on various moving equipment. These include lifting and other material handling devices; For example, gantry cranes, grab units, transfer cars are also included. These are compact and durable, especially between the moving product and the energy point, and ensure proper transfer. As these systems do not prevent runway passage, they are preferred over closed busbars.



OVER WIRE INSTALLATION

It is a system preferred for short-distance hall lengths and cable transport is carried out on a stretched wire by means of movable rollers.



DR SERIES REDUCTOR

D Series gearboxes provide ease of installation and compactness for many application areas due to their hollow shaft. These models are manufactured with flanged body connection, hollow shaft suspension connection or a combination of these. Hollow shaft gearboxes are considered in a modular system as in worm screw models. Output shafts and output flanges can be added to the standard product later. There are connection holes on both sides of the body. Flexibility is also provided in the motor connections of hollow shaft gearboxes. IEC B5 or B14, standard coupled or motorless shaft input models are available. Variations are minimized in combinations with other endless and Monoblock models. It replaces worm gearboxes in application areas where high strength and efficiency are at the forefront, and provides great advantages in terms of radial loads.

DR مخفض سلسلة

سهولة التثبيت والاكتناز للعديد من مجالات التطبيق نظرًا لعمودها المجوف. يتم تصنيع هذه النماذج بوصلة هيكل ذات حواف ، أو وصلة تعليق عمود مجوف أو مزيج من هذه. تعتبر علب التروس ذات العمود المجوف في نظام معياري كما هو الحال في نماذج المسمار الدودي. يمكن إضافة أعمدة الإخراج وحواف الإخراج إلى المنتج القياسي لاحقًا. توجد ثقوب توصيل على جانبي الجسم. يتم توفير المرونة أيضًا في توصيلات المحرك لعلب التروس ذات العمود المجوف. موديلات إدخال عمود الدوران القياسية ، B14 أو IEC B5 تتوفر المقتترنة أو بدون محرك. يتم تقليل الاختلافات في مجموعات مع نماذج أخرى لا نهاية لها وحيدة الكتلة. إنه يحل محل علب التروس الدودية في مناطق التطبيق حيث تكون القوة والكفاءة العالية في المقدمة ، ويوفر مزايا كبيرة من حيث الأحمال الشعاعية

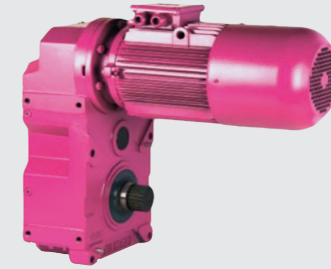


H SERIES REDUCTOR

H series horizontal type helical gear reducers are high-quality heavy-duty gearboxes produced with high technology. YILMAZ REDÜKTÖR prioritizes power density in its new products. The new H series models are also products designed with this principle. High power density products are based on the principle of giving the highest power in the smallest possible volume. However, as the volumes decrease, the thermal loads of the reducers increase. For this reason, in addition to improved oil and seal properties and high efficiency in new products, many cooling alternatives are offered with the product as a standard. Another innovation in new products is ease of installation. Versatile connection, direct motor coupling, flanged connection possibilities are features developed for this purpose. Due to its versatile fastening features, additional features such as independent or coupled forced lubrication, expansion tank are offered in accordance with the mounting position.

H مخفض سلسلة

عبارة عن علب تروس عالية H التروس الحلزونية من النوع الأفقي من سلسلة YILMAZ الجودة للخدمة الشاقة يتم إنتاجها بتقنية عالية. تعطي H الأولية لكثافة الطاقة في منتجاتها الجديدة. نماذج سلسلة REDÜKTÖR الجديدة هي أيضًا منتجات مصممة وفقًا لهذا المبدأ. تعتمد المنتجات عالية الكثافة على مبدأ إعطاء أعلى قوة في أصغر حجم ممكن. ومع ذلك ، مع انخفاض الأحجام ، تزداد الأحمال الحرارية للمخفضات. لهذا السبب ، بالإضافة إلى خصائص الزيت ومانع التسرب المحسنة والكفاءة العالية في المنتجات الجديدة ، يتم تقديم العديد من بدائل التبريد مع المنتج كمعيار. ابتكار آخر في المنتجات الجديدة هو سهولة التركيب. الاتصال متعدد الاستخدامات ، والاقتران المباشر للمحرك ، وإمكانات التوصيل ذات الحواف هي ميزات تم تطويرها لهذا الغرض. نظرًا لميزات التثبيت متعددة الاستخدامات ، والميزات الإضافية مثل التشحيم القسري المستقل أو المقتترن ، يتم تقديم خزان التمدد وفقًا لموضع التثبيت



V SERIES REDUCTOR

V Series gearboxes are helical gear, three-stage winch drum drive gearboxes manufactured according to the Monoblock body principle. Thanks to the Monoblock body structure, the body axes are processed in one operation and high manufacturing precision is provided. In V series gearboxes, the bolt connection is made directly from the lugs on the body. It does not require long studs or bolts. In this way, the connection made is more rigid. Input and output axes are kept as open as possible. It is aimed to use large diameter drums for high rope life. In V series gearboxes, the output shaft bearing length is long and the body width is wide. The radial load carrying capability of the reducer has been increased with the use of high bearing length and conical roller bearings. Thanks to the wide gears used in the gearbox, higher ISO / FEM classes in a smaller volume can be met.

إن علب التروس من سلسلة

عبارة عن تروس حلزونية ، وعلب تروس محرك أسطوانتي بثلاث مراحل يتم تصنيعها وفقًا لمبدأ الهيكل أحادي الكتلة. بفضل هيكل الجسم أحادي الكتلة ، تتم معالجة محاور الهيكل في عملية واحدة ويتم توفير يتم توصيل البرغي ، V دقة تصنيع عالية. في علب التروس من سلسلة مباشرة من العروات الموجودة على الجسم. لا يتطلب مسامير طويلة أو مسامير. بهذه الطريقة ، يكون الاتصال أكثر صلابة. يتم الاحتفاظ بمحاور الإدخال والإخراج مفتوحة قدر الإمكان. إنه يهدف إلى استخدام براميل ذات قطر كبير لحياة حبال عالية. في علب التروس من سلسلة يكون طول محامل عمود الخرج طويلًا وعرض الجسم عريضًا. تمت ، V زيادة قدرة الحمل الشعاعية للمخفض باستخدام طول محامل عالي ومحامل أسطوانية مخروطية. بفضل التروس العريضة المستخدمة في أعلى بحجم أصغر ISO / FEM علب التروس ، يمكن تلبية فئات





“ It has established a professional structure that has proven itself in the sector and has gained experience with its customer portfolio in Turkey and the world. ”



“ We offer the best technical service and spare parts service. It is one of the rarest companies in Turkey with Customer Satisfaction and feedback after sales. ”



“ GNC Turco Crane is developing together with high automation and flexibility notions in order to provide better quality products and more comprehensive support. **”**



as GNC Turco, crane industry in productivity, quality, labor standards and employee safety issues are among the most reliable companies in Turkey.





“ We serve the Turkish economy and people by setting an example in business life, in business morality and creating employment. ”





Address:

Büyükkayacık Mahallesi 4.Organize
Sanayi Bölgesi 404 No'lu Sokak No:2
Selçuklu / KONYA

Tel:

444 7 592
+90 505 216 02 18

Ukrayna Factory

Ukrayna Kharkiv
St. Moskovsky Prospect, 277

Tel:

+38 096 490 58 48

E-mail:

info@crane.com.tr
info@gncturco.com

www.crane.com.tr
www.npp-gpm.com

MAX: 30
ELECTRICAL
CONTROL